

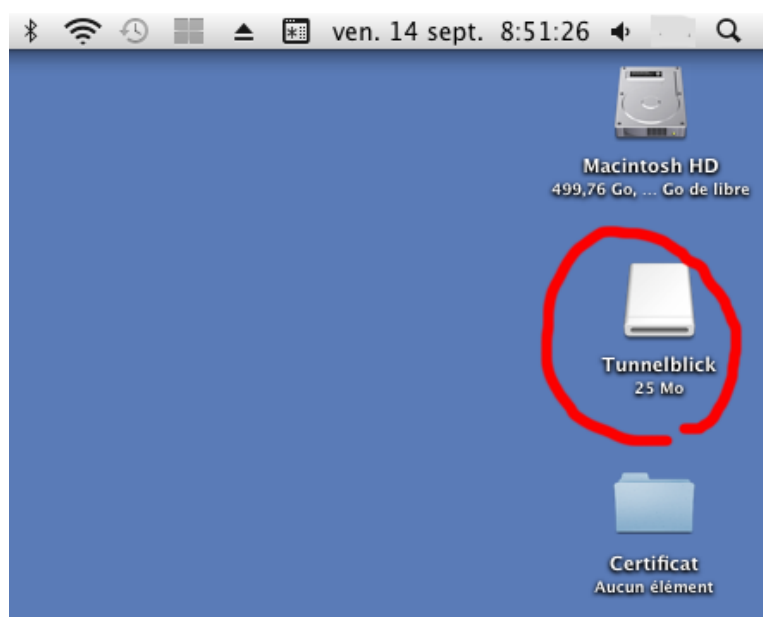
1. Procédure de téléchargement et d'enregistrement de l'Application et du Dossier Certificat



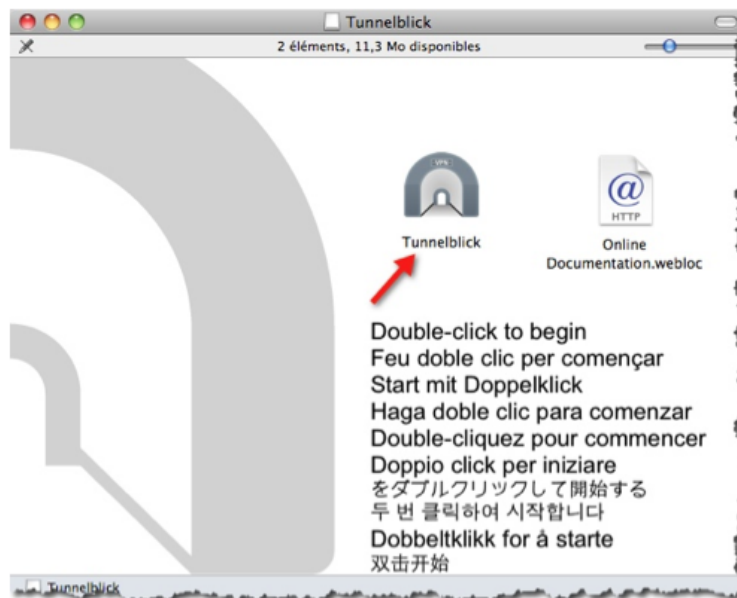
- Tout d'abord vous devez télécharger « l'application TUNNELBLICK »
- Copier/ le dossier se trouvant dans téléchargements et Coller le sur le Bureau.
- Vous ferez de même pour le « fichier Certificat. »
- Suite à ces 2 actions le coin supérieur droit de votre écran devrait ressembler à ça :



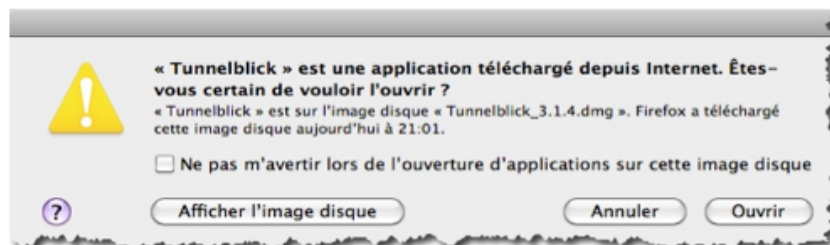
2. Procédure d'installation de l'application TUNNELBLICK



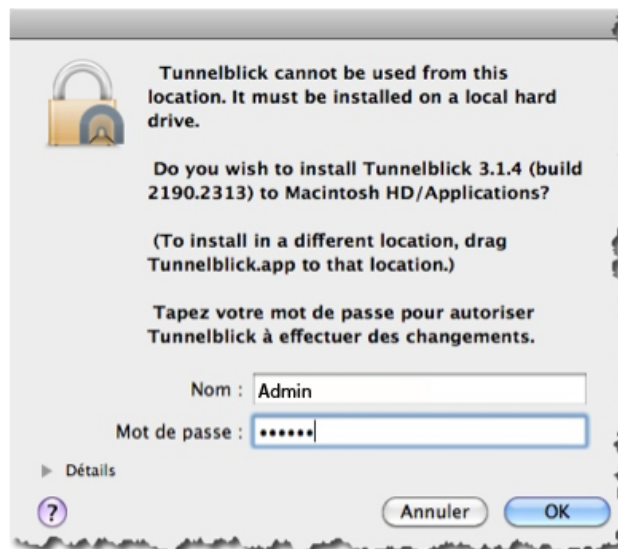
Clic sur Tunnelblick



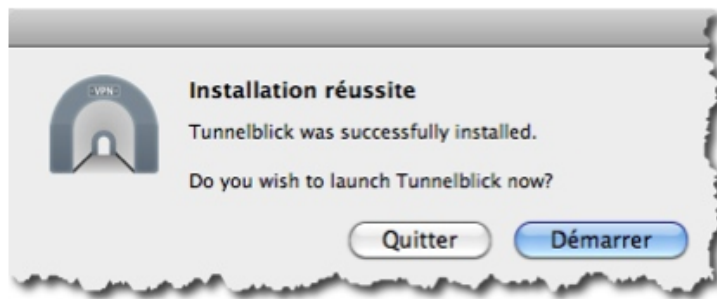
Ensuite cliquer sur TunnelBlick



Cliquer sur Ouvrir.

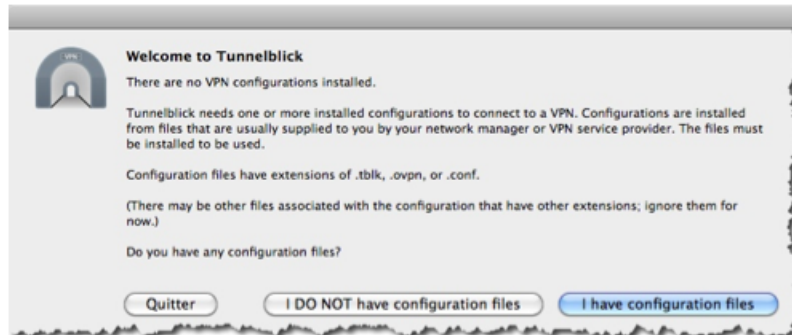


Saisir votre mot de passe, car l'installation de OpenVPN, nécessite les droits administrateurs.

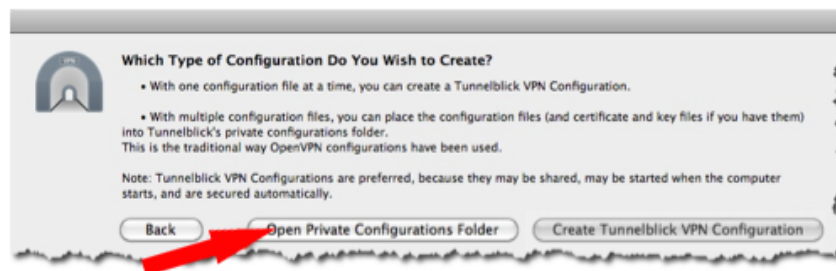


Une boîte de dialogue apparaît: **Installation réussie**. Tunnelblick a été installé correctement. Cliquez sur **Démarrer**.

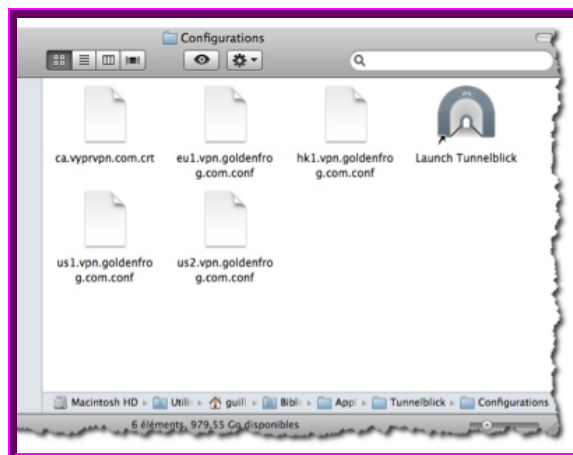
### 3. **Procédure de configuration**



**Attention !!!** à partir de cette étape le « *dossier Certificat.* » doit se trouver sur votre bureau, vous pouvez alors cliquer sur « i have configuration files »

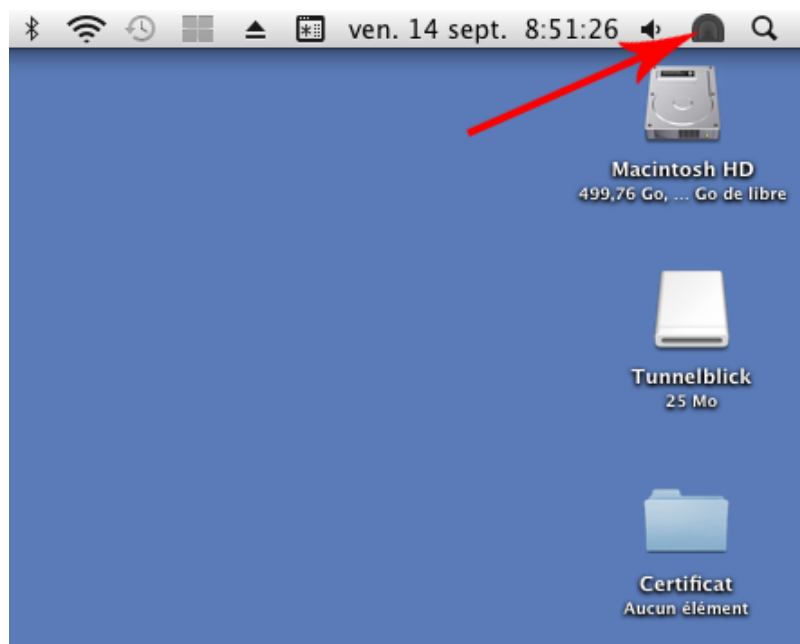


Clic sur Open private..... et une **nouvelle fenêtre** s'ouvre (*ci-dessous*), c'est le dossier **Configurations** de « l'application Tunnelblick »



**Explication !!!** Vous aller copier les **fichiers contenus** dans le « *dossier Certificat.* » qui est sur votre bureau et les coller dans ce dossier **Configurations** puis fermer le dossier.

#### 4. **Etablir la connexion**

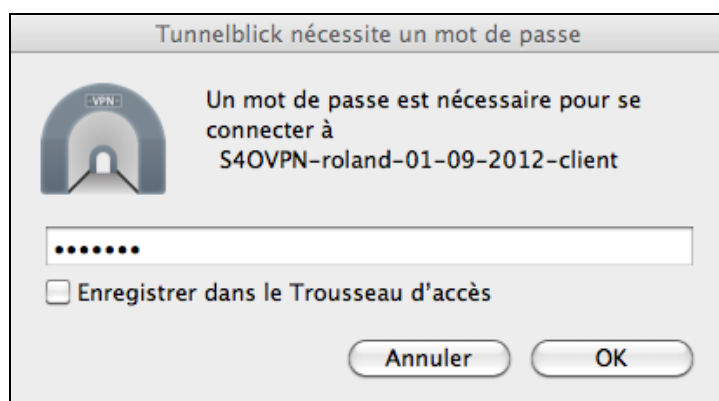


Vous ne vous en êtes peut-être pas aperçu mais une icône se trouve désormais dans le coin supérieur droit de votre écran cette Icône est noire car vous n'êtes pas encore connecté et elle

deviendra blanche  quand la connexion sera établie !



Clic sur l'Icône et clic sur la ligne de commande....



A l'ouverture de cette fenêtre rentrer votre mot de passe (le même que pour AEA)  
La connexion va s'établir et vous pourrez vous servir d'AEA en mode protégé.