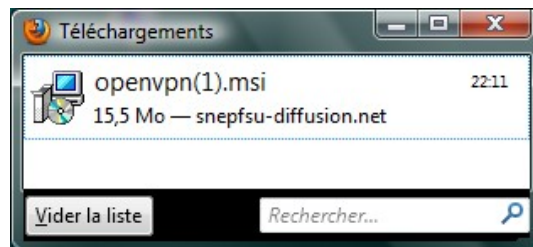
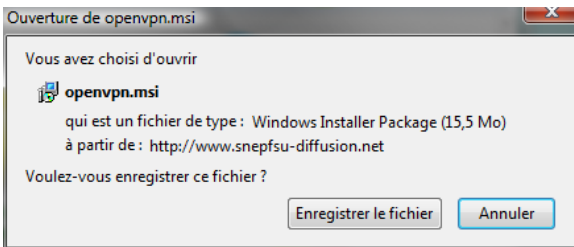


- **Importer et enregistrer le programme OPENVPN**

**1** A l'ouverture de cette fenêtre « enregistrer le fichier »

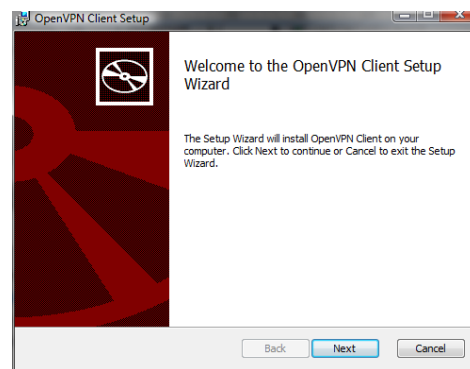
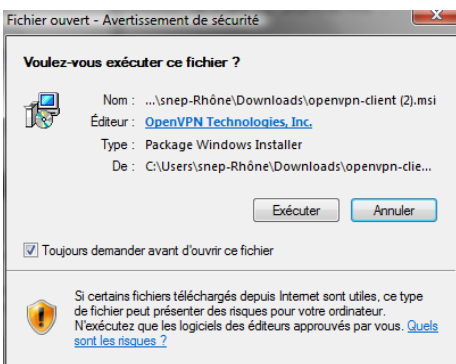
**2** Dans téléchargements double clic sur le logo



- **Installer le programme**

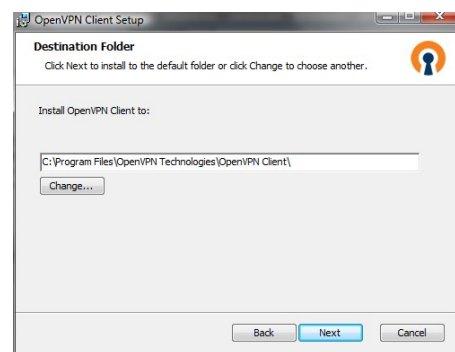
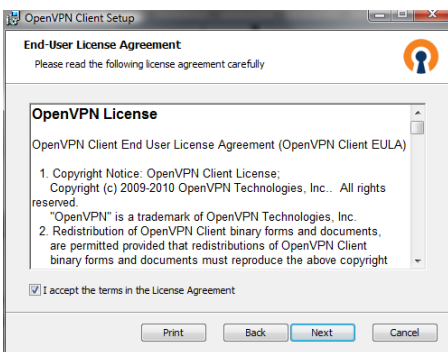
**1** Exécuter !

**2** Next



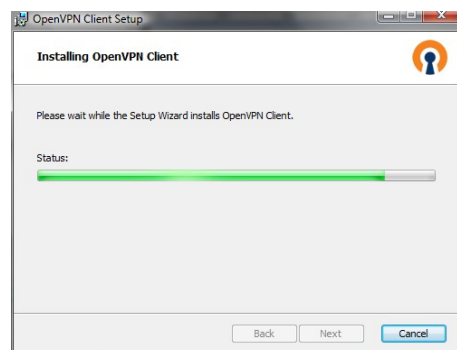
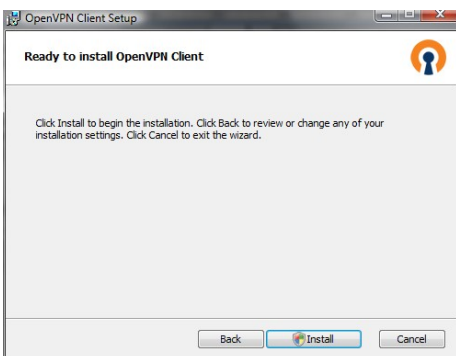
**3** Accepter et Next

**4** Next

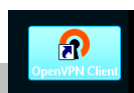


**5** Clic sur Intall commence....

**6** L'install



**Installation terminée, le logo se trouve normalement sur votre bureau.**



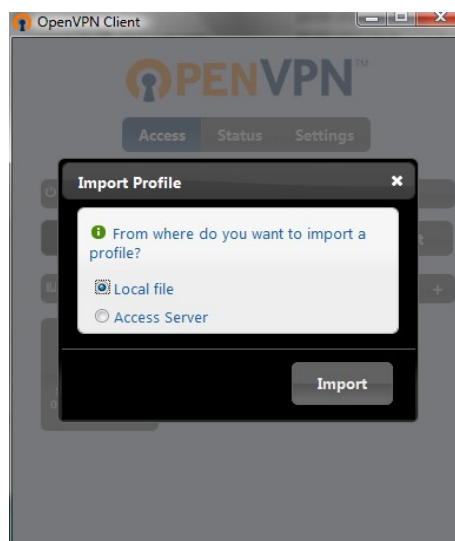
## Paramétrage de OPENVPN

- **Dézipper et enregistrer votre profil personnel** (reçu par mél) **et que vous avez enregistré sur le bureau**
- **Personnalisation de « votre OPENVPN »**



Revenir sur votre bureau et clic sur le logo « OPENVPN »

- 1 A l'ouverture de cette fenêtre cliquer sur le **+** à droite de « Connection Profiles »



- 2 Clic sur import (Aller chercher dans le dossier que vous avez enregistré sur votre bureau

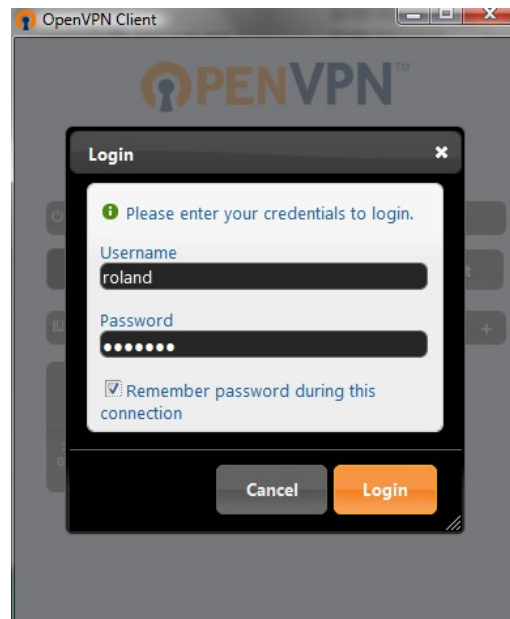
- 3 clic sur Save



**4** Clic sur le logo



**5** Saisir votre Login et le MDP



Le tunnel **OPENVPN** est ouvert vous pouvez vous connecter à AEA

**PS :** Fermer AEA et « Disconnect » **OPENVPN**

